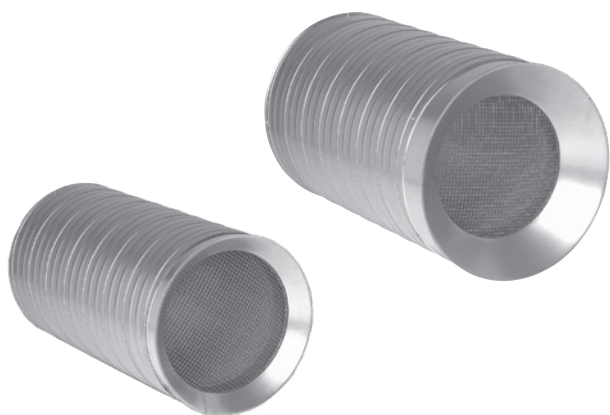


Extract air terminal device

SLKNU



Description

Le SLKNU est un terminal de soufflage constitué d'un silencieux et d'un cône de sortie grillagé.

Atténuation acoustique par laine minérale d'épaisseur 50 mm ou 100 mm.

Le SLKNU est fabriqué avec un conduit en acier galvanisé pour sa face extérieure et d'une feuille de métal percée pour la partie intérieure. L'espace entre la laine minérale et le conduit intérieur est constitué d'un voile non-tissé pour prévenir le défibrage dans le réseau. Le SLKNU peut être nettoyé avec une brosse en nylon rotative ou un tissu humide.

Pour les autres matières, tailles et mise en peinture, se rapprocher du service commercial Lindab.

Caractéristiques techniques

Pour sélectionner le bon atténuateur et optimiser la taille et la longueur de la connexion afin d'obtenir les meilleures performances, veuillez utiliser notre outil de calcul en ligne LindQST.

[SLKNU sur LindQST >>](#)

Codification

| Produit | SLKNU | 200 | 900 | 50 |
|---|-------|-----|-----|----|
| SLKNU | | | | |
| Diam. raccordement (Ød,) | | | | |
| 100 - 400 mm | | | | |
| Longueur, mm (l_{nom}) | | | | |
| 300 - 1200 mm | | | | |
| Épaisseur matériau isolant en mm | | | | |
| 50 ou 100 mm | | | | |

Exemple: SLKNU 200 - 900 - 50



Extract air terminal device

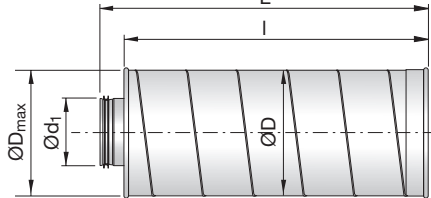
SLKNU

Dimensions et données acoustiques

Dimensions et données sonores pour silencieux avec isolation 50 mm.

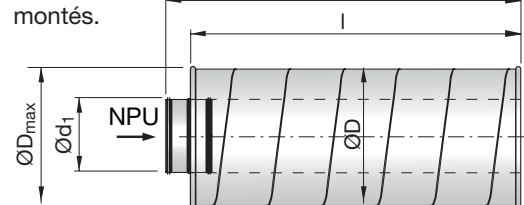
$\varnothing \leq 315$

Diamètre ≤ 315 fourni avec des raccords SAFE préinstallés.



$\varnothing \geq 400$

Diamètres ≥ 400 sont fournis avec des raccords NPU non montés.



| $\varnothing d_1$ [nom] | l [nom] | Insertion loss [dB] for centre frequency [Hz] | | | | | | | | $\varnothing D_{max}$ [mm] | $\varnothing D$ [mm] | l mm | L [mm] | m kg |
|----------------------------|------------|--|-----|-----|-----|----|----|----|----|-------------------------------|-------------------------|---------|-----------|---------|
| | | 63 | 125 | 250 | 500 | 1k | 2k | 4k | 8k | | | | | |
| 100 | 300 | 24 | 18 | 16 | 19 | 23 | 26 | 20 | 11 | 205 | 200 | 412 | 452 | 2,32 |
| 100 | 600 | 26 | 19 | 21 | 29 | 38 | 50 | 34 | 17 | 205 | 200 | 712 | 752 | 4,27 |
| 100 | 900 | 27 | 20 | 25 | 39 | 52 | 51 | 48 | 23 | 205 | 200 | 1012 | 1052 | 5,51 |
| 100 | 1200 | 28 | 21 | 29 | 50 | 52 | 51 | 50 | 29 | 205 | 200 | 1312 | 1352 | 6,94 |
| 125 | 300 | 22 | 16 | 15 | 17 | 17 | 20 | 15 | 10 | 229 | 224 | 415 | 455 | 2,69 |
| 125 | 600 | 23 | 17 | 15 | 27 | 31 | 40 | 22 | 14 | 229 | 224 | 715 | 755 | 4,59 |
| 125 | 900 | 24 | 18 | 21 | 37 | 46 | 50 | 30 | 17 | 229 | 224 | 1015 | 1055 | 6,56 |
| 125 | 1200 | 25 | 19 | 24 | 47 | 51 | 50 | 38 | 21 | 229 | 224 | 1315 | 1355 | 8,00 |
| 160 | 300 | 19 | 14 | 11 | 13 | 13 | 15 | 8 | 8 | 266 | 260 | 420 | 460 | 2,99 |
| 160 | 600 | 20 | 15 | 14 | 22 | 28 | 29 | 14 | 11 | 266 | 260 | 720 | 760 | 5,57 |
| 160 | 900 | 20 | 16 | 17 | 31 | 43 | 43 | 20 | 15 | 266 | 260 | 1020 | 1060 | 7,87 |
| 160 | 1200 | 20 | 17 | 20 | 40 | 51 | 50 | 26 | 19 | 266 | 260 | 1320 | 1360 | 9,82 |
| 200 | 300 | 17 | 12 | 10 | 10 | 11 | 11 | 5 | 5 | 306 | 300 | 410 | 450 | 4,03 |
| 200 | 600 | 18 | 13 | 12 | 18 | 22 | 23 | 9 | 8 | 306 | 300 | 710 | 750 | 6,82 |
| 200 | 900 | 18 | 14 | 13 | 26 | 33 | 34 | 13 | 10 | 306 | 300 | 1010 | 1050 | 9,66 |
| 200 | 1200 | 19 | 15 | 15 | 33 | 44 | 45 | 18 | 13 | 306 | 300 | 1310 | 1350 | 11,9 |
| 250 | 600 | 17 | 11 | 11 | 14 | 17 | 16 | 8 | 6 | 362 | 355 | 693 | 753 | 8,43 |
| 250 | 900 | 17 | 13 | 12 | 21 | 26 | 23 | 10 | 8 | 362 | 355 | 993 | 1053 | 11,6 |
| 250 | 1200 | 18 | 14 | 13 | 27 | 35 | 30 | 12 | 10 | 362 | 355 | 1293 | 1353 | 14,9 |
| 315 | 600 | 12 | 9 | 9 | 12 | 14 | 9 | 4 | 5 | 427 | 415 | 701 | 761 | 10,9 |
| 315 | 900 | 13 | 10 | 10 | 17 | 22 | 12 | 6 | 7 | 427 | 415 | 1001 | 1061 | 15,3 |
| 315 | 1200 | 13 | 10 | 11 | 23 | 30 | 16 | 7 | 9 | 427 | 415 | 1301 | 1361 | 20,2 |
| 400 | 600 | 10 | 8 | 6 | 7 | 8 | 4 | 4 | 4 | 508 | 500 | 655 | 735 | 18,9 |
| 400 | 900 | 11 | 8 | 7 | 11 | 13 | 7 | 5 | 6 | 508 | 500 | 955 | 1035 | 24,3 |
| 400 | 1200 | 11 | 9 | 9 | 15 | 19 | 10 | 7 | 8 | 508 | 500 | 1255 | 1335 | 26,7 |

Extract air terminal device

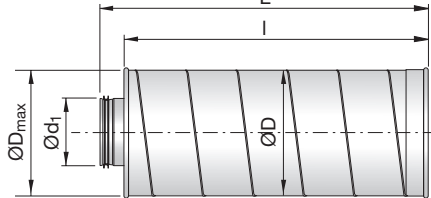
SLKNU

Dimensions et données acoustiques

Dimensions et données sonores pour silencieux avec isolation 100 mm.

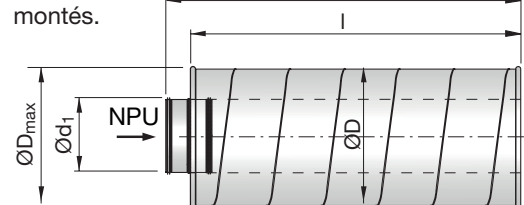
Ø ≤ 315

Diamètre ≤ 315 fourni avec des raccords SAFE préinstallés.



Ø ≥ 400

Diamètres ≥ 400 sont fournis avec des raccords NPU non montés.



Atténuation [dB] par bande de fréque Atténuation [dB] par bande de fréquences

| [nom] | | [Hz] | | | | [Hz] | | | | ØD _{max} | ØD | l | L | m |
|-------|-------|------|-----|-----|-----|------|----|----|----|-------------------|------|------|------|------|
| [nom] | [nom] | 63 | 125 | 250 | 500 | 1k | 2k | 4k | 8k | [mm] | [mm] | mm | [mm] | kg |
| 100 | 300 | 27 | 20 | 21 | 19 | 20 | 25 | 20 | 11 | 307 | 300 | 432 | 472 | 4,31 |
| 100 | 600 | 30 | 24 | 28 | 30 | 36 | 47 | 38 | 19 | 307 | 300 | 732 | 772 | 7,04 |
| 100 | 900 | 33 | 27 | 35 | 41 | 52 | 51 | 50 | 26 | 307 | 300 | 1032 | 1072 | 11,0 |
| 100 | 1200 | 36 | 30 | 42 | 52 | 52 | 51 | 50 | 33 | 307 | 300 | 1332 | 1372 | 13,2 |
| 125 | 300 | 25 | 18 | 18 | 15 | 17 | 19 | 15 | 10 | 322 | 315 | 427 | 467 | 4,94 |
| 125 | 600 | 27 | 21 | 25 | 24 | 29 | 37 | 24 | 14 | 322 | 315 | 727 | 767 | 7,31 |
| 125 | 900 | 29 | 24 | 31 | 33 | 42 | 50 | 33 | 18 | 322 | 315 | 1027 | 1067 | 11,6 |
| 125 | 1200 | 32 | 27 | 38 | 42 | 51 | 50 | 42 | 22 | 322 | 315 | 1327 | 1367 | 14,4 |
| 160 | 300 | 22 | 15 | 13 | 11 | 12 | 14 | 9 | 8 | 362 | 355 | 439 | 479 | 5,40 |
| 160 | 600 | 23 | 18 | 20 | 19 | 24 | 28 | 15 | 12 | 362 | 355 | 739 | 779 | 9,19 |
| 160 | 900 | 24 | 21 | 27 | 27 | 35 | 42 | 21 | 16 | 362 | 355 | 1039 | 1079 | 12,7 |
| 160 | 1200 | 26 | 24 | 34 | 35 | 47 | 50 | 28 | 20 | 362 | 355 | 1339 | 1379 | 17,1 |
| 200 | 300 | 20 | 14 | 11 | 8 | 10 | 11 | 6 | 6 | 408 | 400 | 434 | 474 | 7,37 |
| 200 | 600 | 21 | 16 | 16 | 16 | 20 | 22 | 10 | 8 | 408 | 400 | 734 | 774 | 10,3 |
| 200 | 900 | 22 | 19 | 22 | 23 | 30 | 33 | 14 | 11 | 408 | 400 | 1034 | 1074 | 14,9 |
| 200 | 1200 | 23 | 21 | 27 | 31 | 39 | 45 | 18 | 13 | 408 | 400 | 1334 | 1374 | 19,0 |
| 250 | 600 | 20 | 14 | 14 | 12 | 16 | 16 | 8 | 7 | 462 | 450 | 749 | 809 | 10,3 |
| 250 | 900 | 21 | 16 | 19 | 19 | 25 | 23 | 10 | 9 | 462 | 450 | 1049 | 1109 | 17,6 |
| 250 | 1200 | 21 | 18 | 24 | 26 | 34 | 30 | 13 | 11 | 462 | 450 | 1349 | 1409 | 22,5 |
| 315 | 600 | 13 | 11 | 10 | 10 | 12 | 10 | 5 | 6 | 508 | 500 | 735 | 795 | 14,3 |
| 315 | 900 | 14 | 13 | 15 | 15 | 19 | 15 | 7 | 8 | 508 | 500 | 1035 | 1095 | 19,4 |
| 315 | 1200 | 14 | 15 | 19 | 19 | 26 | 21 | 9 | 10 | 508 | 500 | 1335 | 1395 | 25,4 |
| 400 | 600 | 11 | 10 | 7 | 6 | 7 | 4 | 4 | 4 | 615 | 600 | 702 | 782 | 20,2 |
| 400 | 900 | 13 | 12 | 10 | 10 | 13 | 7 | 5 | 6 | 615 | 600 | 1002 | 1082 | 29,6 |
| 400 | 1200 | 14 | 13 | 14 | 14 | 19 | 10 | 6 | 7 | 615 | 600 | 1302 | 1382 | 37,7 |