

Bouchon

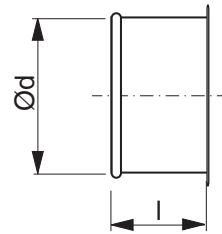
EPTR



Description

Bouchon d'extrémité.

Dimensions



| Ød nom | t mm | l mm | m kg |
|-----------|---------|---------|---------|
| 80 | 0,7 | 56 | 0,30 |
| 100 | 0,7 | 56 | 0,40 |
| 125 | 0,7 | 56 | 0,40 |
| 140 | 0,7 | 56 | 0,40 |
| 150 | 0,7 | 56 | 0,50 |
| 160 | 0,7 | 56 | 0,60 |
| 180 | 0,7 | 52 | 0,60 |
| 200 | 0,7 | 52 | 0,80 |
| 224 | 0,7 | 52 | 0,80 |
| 250 | 0,7 | 52 | 0,80 |
| 300 | 0,9 | 46 | 0,90 |
| 315 | 0,9 | 46 | 1,00 |
| 350 | 0,9 | 46 | 1,00 |
| 400 | 0,9 | 46 | 1,40 |
| 450 | 0,9 | 46 | 1,60 |
| 500 | 0,9 | 46 | 1,80 |
| 560 * | 0,9 | 70 | 5,40 |
| 600 * | 0,9 | 70 | 6,10 |
| 630 * | 0,9 | 70 | 6,30 |
| 650 * | 0,9 | 70 | 6,70 |
| 710 * | 0,9 | 90 | 7,80 |
| 750 * | 0,9 | 90 | 8,30 |
| 800 * | 0,9 | 90 | 9,00 |
| 900 * | 0,9 | 90 | 10,7 |

* Fourni avec bride de raccordement FL

Codification

| | | |
|--------------|------|-----|
| Produit | EPTR | 315 |
| Dimension Ød | | |